

人間エアコン 面水冷服 パイオニア

暑さを
制する者が
未来を創る!

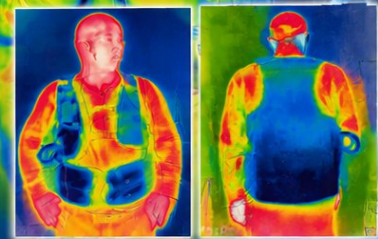
since 2011

ご注文WEB



Cool Smile

面水冷服発明家 中西雄三



ヘルメットエアコンが
猛暑現場を変える!

15°Cの水流で頭部冷却!

ヘルメット
15°Cの水流で頭部冷却!

ヘルメット
画期的第4世代

Cool Smile
OSAKA JAPAN

ゆるキャラ de 熱中症対策

人間エアコン
面水冷服

人間エアコンで
現場の熱中症を
変えた

工場現場の
救世主

ヘルメットエアコン

ツーリング最強

発汗障害を救う
人間エアコンの性能

訪問介護の
現場で活躍

ヘルメットエアコンで
熱中症対策

YouTube

人間エアコン 面水冷服



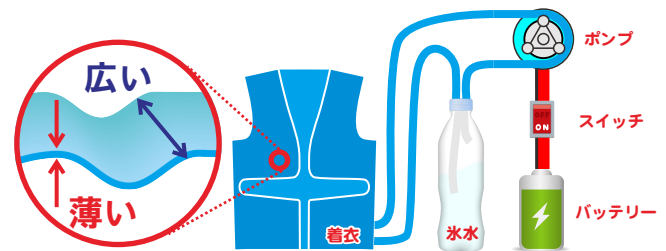
ご注文WEB

最強 熱中症対策!



面水冷服とは

クールスマイルが開発した水冷式の着衣のことです。薄い平面状の水冷管に水を流して体温を吸収するシステムで、**広範囲の体面積から体温を奪う特徴**があります。(クールスマイルの特許製品)



USBバッテリー
コンビニでも入手が可能な汎用バッテリーで水冷服が身近に

フルハーネス対応
フルハーネス着用時でも使いやすい

給水対策
いつでも飲用が可能なペットボトルポケット付

PETボトル対応
3WAYボトル形式に対応
自由度の高い運用が可能※

ボトル交換爆速
水冷服は毎日のルーティーンが肝心!
使いやすさと冷却パワーが命

衛生的で簡単が理想
お手入れが簡単!洗濯機で丸洗いでできるメリットは高い※

安定の腰サポート
大容量ボトルなのに、重くならず快適な秘密があります

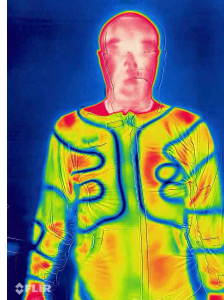
8時間以上稼働
一日の仕事に十分な超省エネ構造で現場をサポートします

これまでの水冷服と面水冷衣服の違い

2011年創業から面水冷服の研究に特化し、開発してきました。これまでの全ラインナップは面水冷方式を採用しています。サーモグラフィーをしてみると、視覚的にその差は歴然です。クールスマイルの特許技術により実現しています。



線水冷服



面水冷服



お問い合わせ

533-0013
大阪市東淀川区
豊里4-4-27CS
クールスマイル
TEL 06-7709-3441

Cool Smile

販売サイト
<https://coolsmile.biz>

公式サイト
<https://coolsmile.osaka>