

面水冷服・初の量産型パッケージ

販売店

代理店募集



クールスマイル ☎ 06-7709-3441

多くのメディアに取り上げられています



究極の
進化系

面水冷服 A2

レギュラーサイズ

R
男女兼用

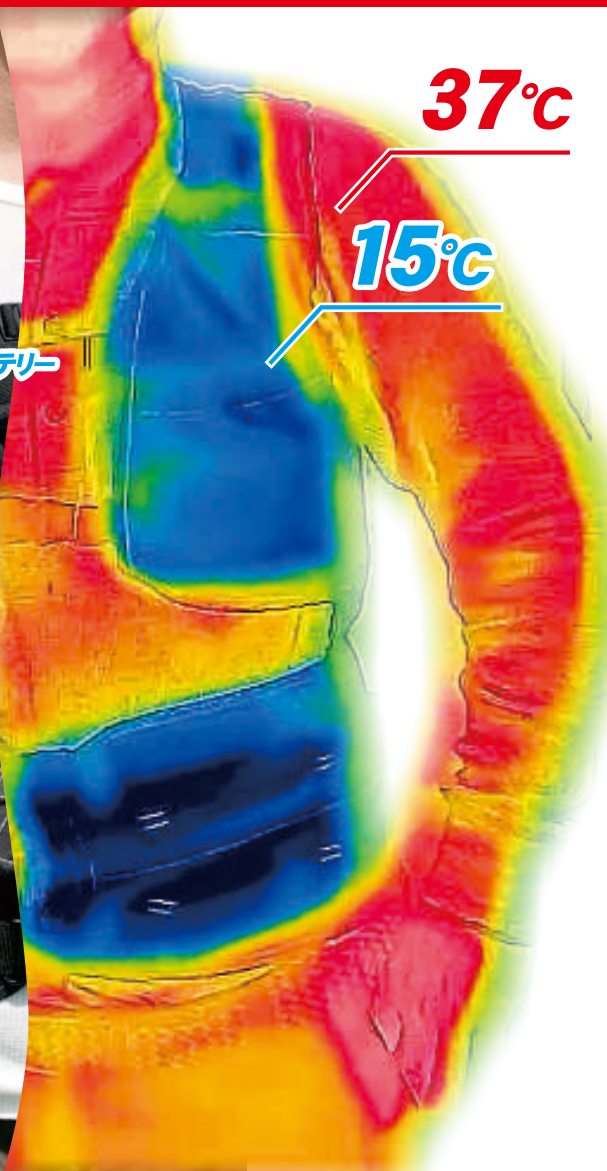
「人間エアコン」日本の発明家が日本人のために作った水冷服 熱中症対策製品



脱がずに
ボトル交換爆速



動画



東日本大震災の教訓が生かされて生まれた面水冷服

since2011 水冷服のパイオニア Cool Smile®

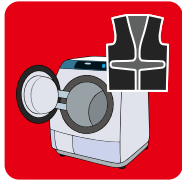
化粧箱サイズ: 300 × 360 × 150mm

涼しさと快適さをあなたに



ボトル交換爆速

水冷服は毎日のルーティーンが肝心！
使いやすさと冷却パワーが命



衛生的で簡単が理想

お手入れが簡単！洗濯機で丸洗いでできるメリットは高い※4



安定の腰サポート

大容量ボトルなのに、重くならず快適な秘密があります



8時間以上稼働

一日の仕事に十分な超省エネ構造で現場をサポートします



USBバッテリー

コンビニでも入手が可能な汎用バッテリーで水冷服が身近に



フルハーネス対応

フルハーネス着用時でも使いやすい



給水対策

いつでも飲用が可能なペットボトルポケット付



PETボトル対応

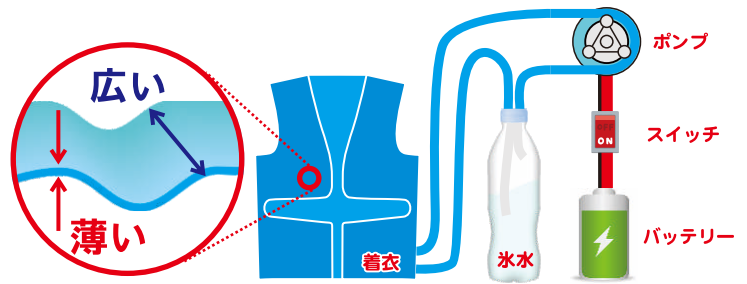
3WAYボトル形式に対応
自由度の高い運用が可能※5

いろんな熱中症対策試してみたけど・・・

ファン式服、ペルチェ、PCM、保冷剤、エア、気化熱、海外の既製品水冷服どれも抜本的解決にならなかった。クールスマイルが13年の歳月で行きついた完成形が、人間エアコンシリーズです。冷却力はすでに完成しており、運用面において改良を続けてきました。使い勝手が飛躍的に向上し、安価になりました。

面水冷服とは

クールスマイルが開発した水冷式の着衣のことです。薄い平面状の水冷管に水を流して体温を吸収するシステムで、広範囲の体面積から体温を奪う特徴があります。(クールスマイルの特許製品)



これまでの水冷服と面水冷衣服の違い

2011年創業から面水冷服の研究に特化し、開発してきました。これまでの全ラインナップは面水冷方式を採用しています。サーモグラフィーを見てみると、視覚的にその差は歴然です。クールスマイルの特許技術により実現しています。



品名	人間エアコン面水冷服A2	品番	A2
本体カラー	ブラック (BK)	サイズ	レギュラー
付属品	本体(面水冷服)、USBケーブルポンプ×1、3リットル専用ボトル×1、取扱説明書		
材質	本体(面水冷服)：ポリエステル100% 3リットル専用ボトル：ポリエチレン(ストラップ：シリコン)		
乾燥重量	約0.8kg(バッテリー含まず)※1		
稼働時間	約8時間以上(参考:3,500mAh/USBバッテリー使用時)		
冷却サイクル時間	参考値:3リットル専用ボトル使用時、約2時間でボトル交換※2		
用意すべきもの	冷凍ストッカー(60L以上推奨)、洗濯ネット、USBバッテリー		

※1)バッテリーは付属しません。お手元のUSBバッテリー(USBtypeA端子)をご利用ください。
 ※2)冷却サイクル時間は目安です。外気温や水量、使用環境によって異なります。また、体温や着用状態によっても個人差がございます。
 ※3)製品仕様やカラーは、予告なく変更される場合がございます。改めご了承ください。
 ※4)洗濯機で丸洗い時は、ポンプとバッテリーを取り外し、洗濯ネットに入れて洗ってください。
 ※5)市販のPETボトルを使用する際は、ボトル口径をお確かめください。一部のブランドによって微妙に内径が異なります。
 ※6)体形により、体に合わない場合がございます。その場合K2シリーズ(4サイズ)をご利用ください。

人間エアコン面水冷服A2

小売価格

19,800円(税抜)

お問い合わせ

Cool Smile

533-0013
大阪市東淀川区
豊里4-4-27CS
クールスマイル
TEL 06-7709-3441

販売サイト
<https://coolsmile.biz>

公式サイト
<https://coolsmile.osaka>

